

Le 15/11/2024

Accompagner le CEA Grenoble Optimisation des aménagements Service SMA

Etape #07

Préconisations Second-Oeuvre

Steelcase®



Sommaire

01 LES PLANS	<u>p 03</u>
02 PRECONISATIONS SECOND-OEUVRE	
VITRAGES EN FACADE	p 08
PLAFONDS	p 09
ECLAIRAGE	p 10
REVETEMENTS DE SOLS	p 16
CLOISONNEMENT	p 18
REVETEMENTS MURAUX	p 19

01

Les plans

Traduction en Plan macro-zoning: Proposition 01

622m²

45 résidents projetés

(38 aujourd'hui)

32 postes de travail

Taux de Foisonnement = 0,71

90 positions de travail

Espaces CONCENTRATION:

- 32 positions de travail Non attribués

Espaces COLLABORATION:

- 1 espace collaboratif 6 pers.
- 1 espace collaboratif 4 pers.
- 1 espace collaboratif 3 personnes
- 1 box 2 personnes

Total: 15 positions

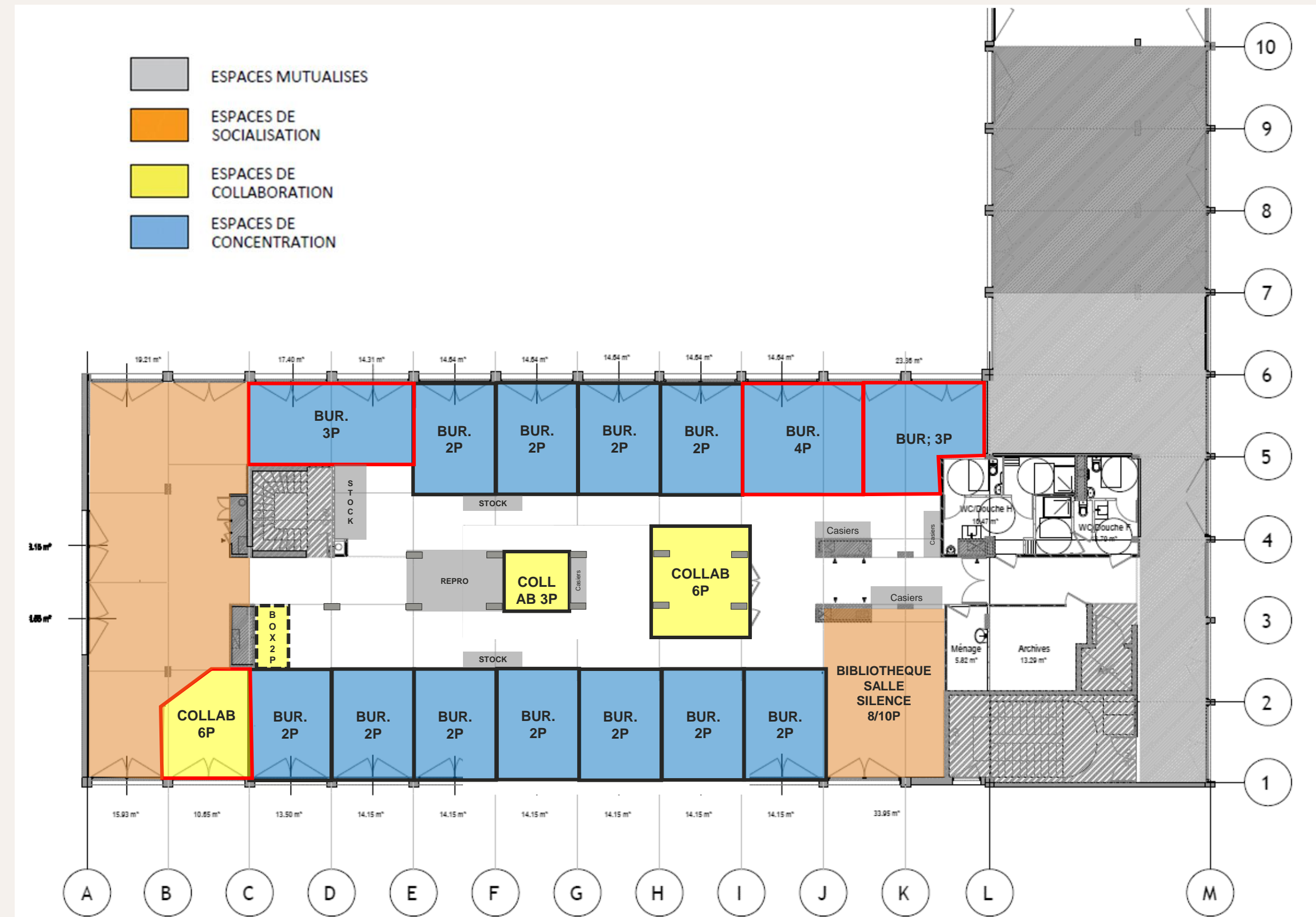
- 1 salle de réunion pour 10 positions à positionner hors du périmètre du projet

Espaces de SOCIALISATION:

- 1 Espace de socialisation détente 25 positions
- 1 espace silence bibliothèque 8 positions

Espaces mutualisés:

- Repro / stock fournitures / matériels informatique / rangements d'équipes / casiers individuels



Plan

Proposition 01



Vue générale

Proposition 01



02

Préconisations second-œuvre

VITRAGES EN FACADE p 08

PLAFONDS p 09

ECLAIRAGE p 10

REVETEMENTS DE SOLS p 16

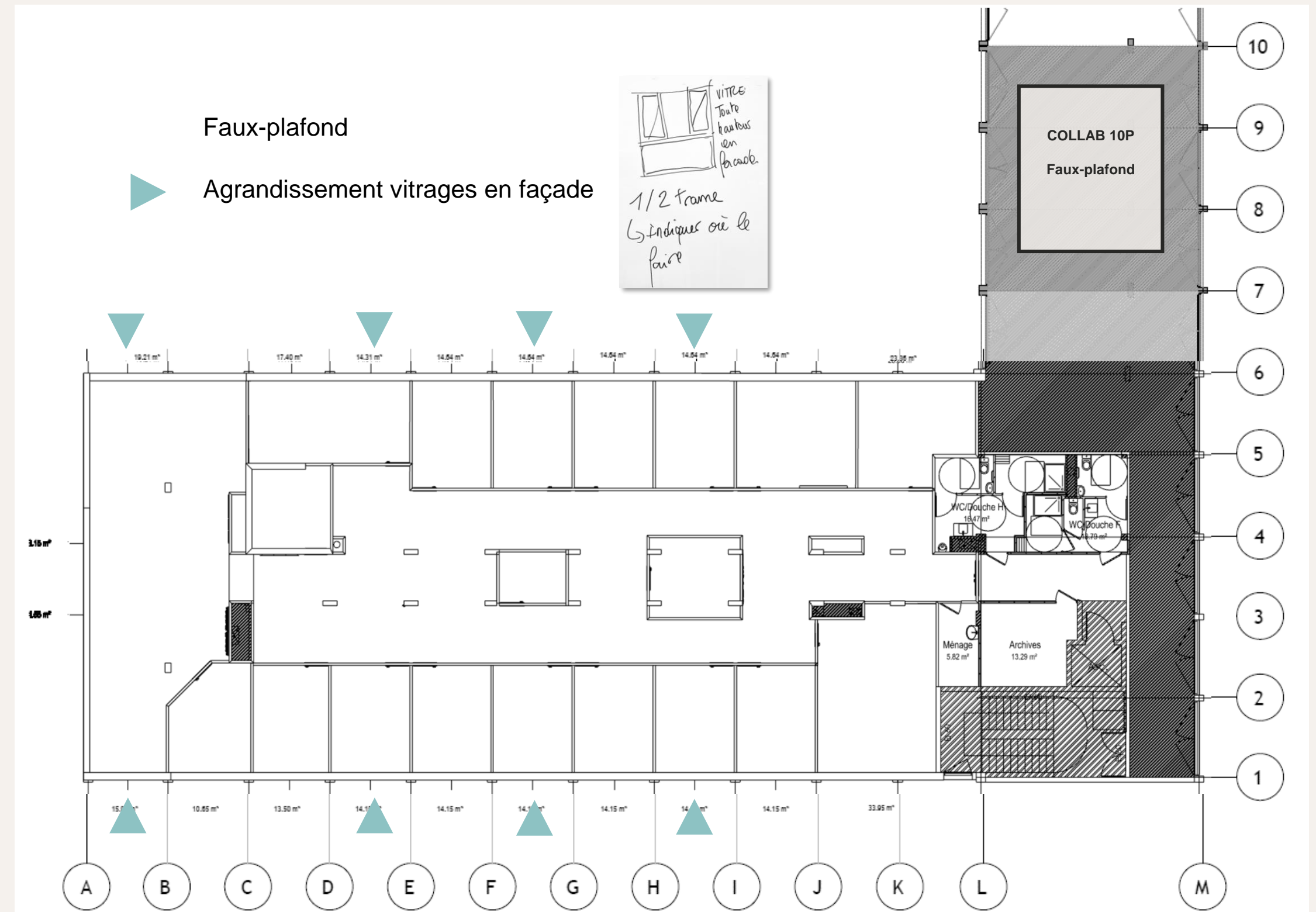
CLOISONNEMENT p 18

REVETEMENTS MURAUX p 19

Préconisations second-oeuvre: VITRAGES EN FACADE

Vitrages en façade:

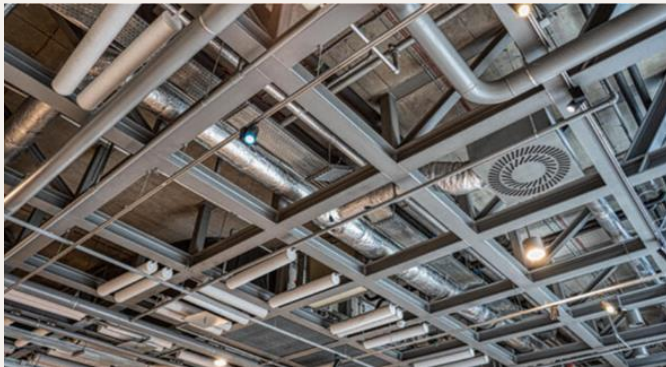
- Possibilité d'agrandir les fenêtres en façade (1 module sur 2) essentiellement pour les espaces mutualisés et pour apporter de la lumière naturelle en partie centrale.



Préconisations second-oeuvre: PLAFONDS

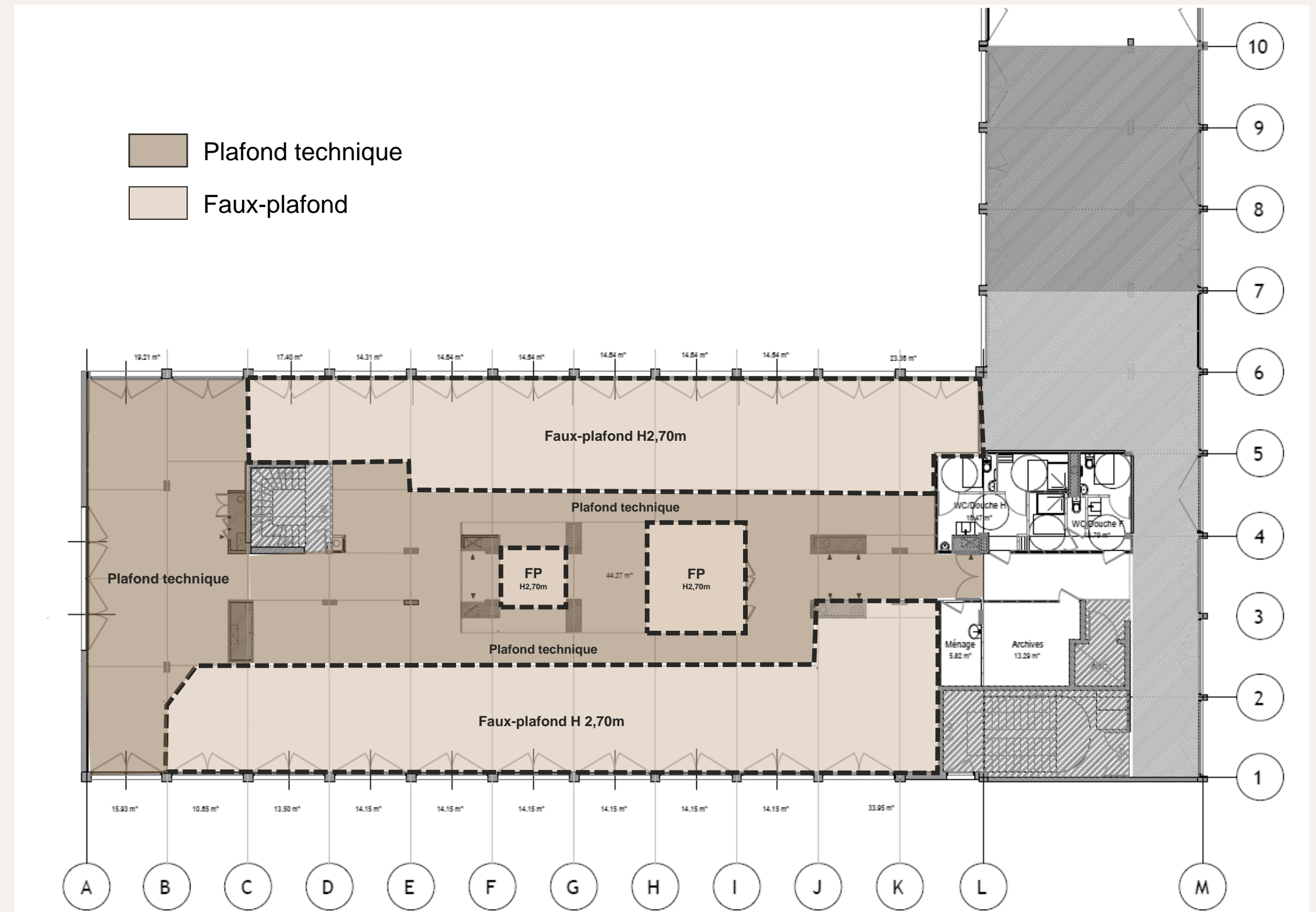
PLAFONDS :

- L'espace détente et la partie centrale comprenant les poteaux et la circulation pourront être traité en **plafond technique apparent**, avec des suspensions lumineuses décoratifs.



- Les espaces de concentration et collaboratifs auront un **faux-plafond, acoustique si possible** intégrant un éclairage LED en dalles ou autre à définir.

Faux plafond acoustique
dalles 60x60

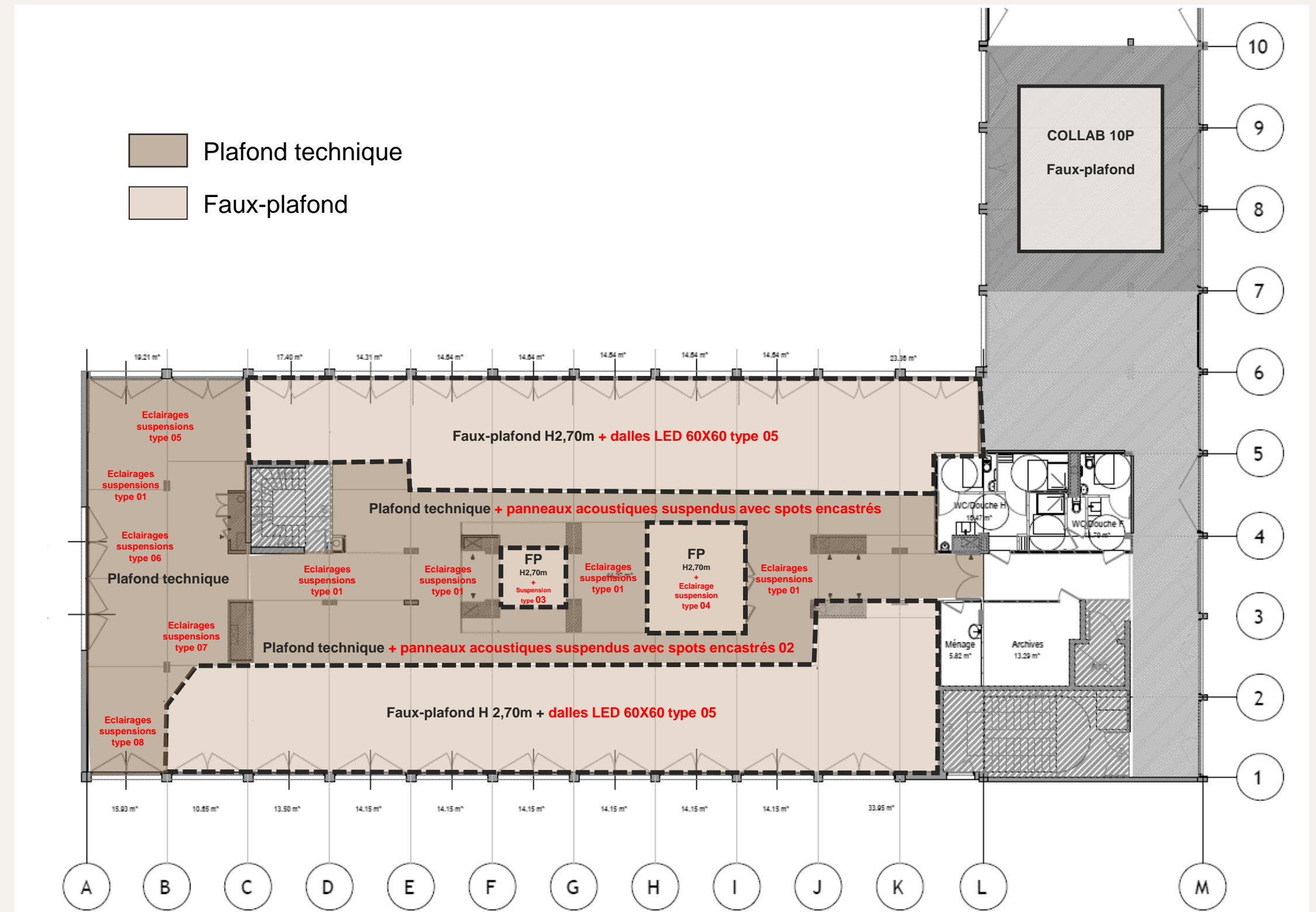


Préconisations second-oeuvre: ECLAIRAGE

ECLAIRAGES :

L'espace détente et la partie centrale comprenant les poteaux et la circulation pourront être traité en plafond technique apparent, avec des **suspensions lumineuses décoratifs**.

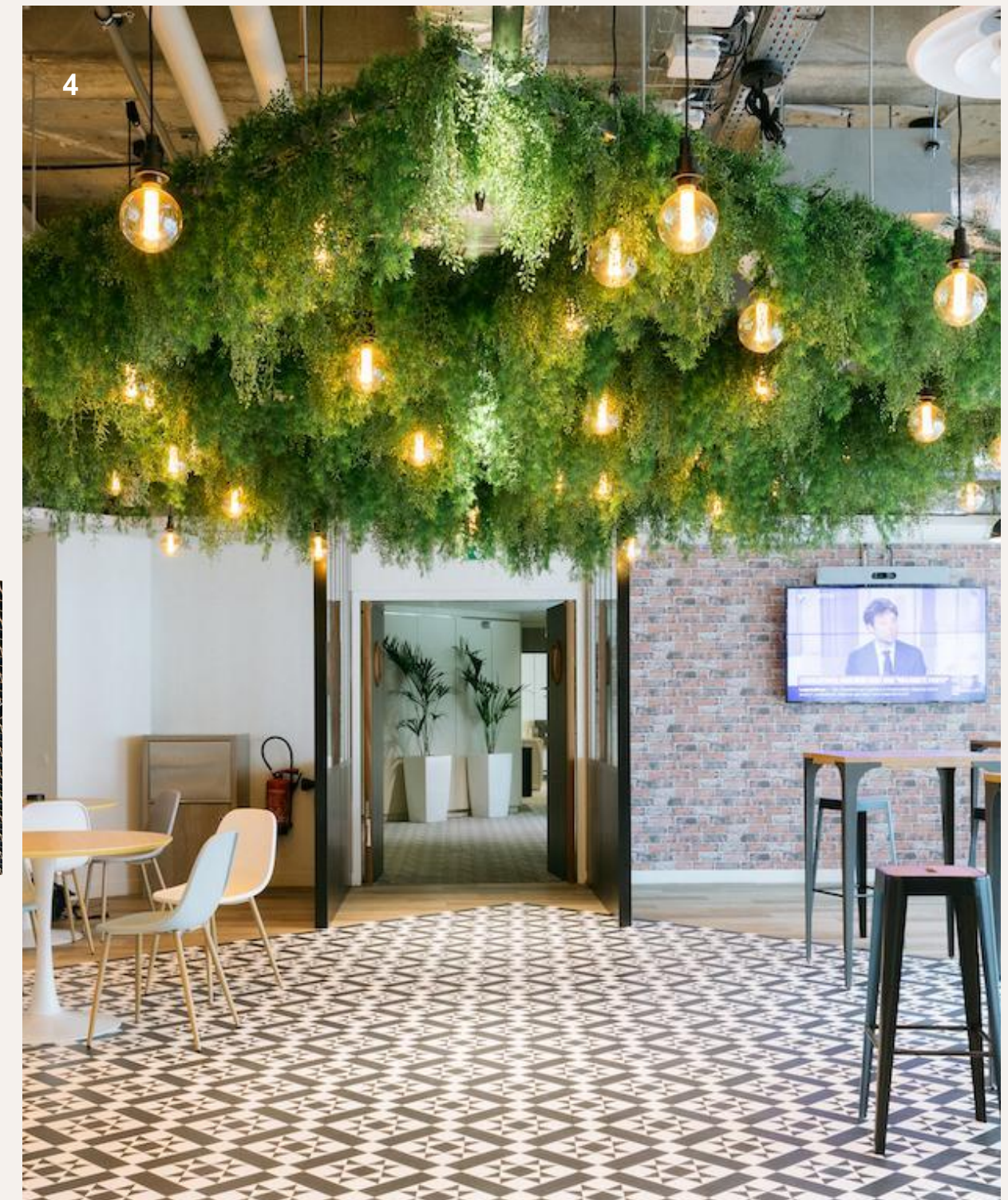
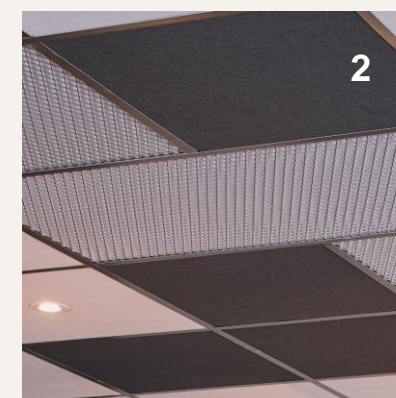
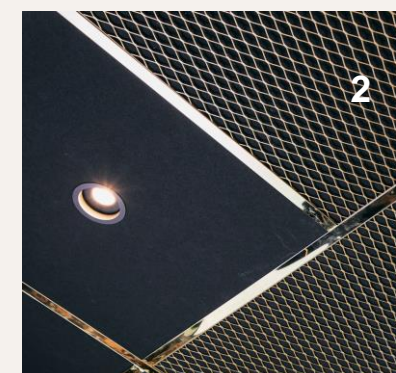
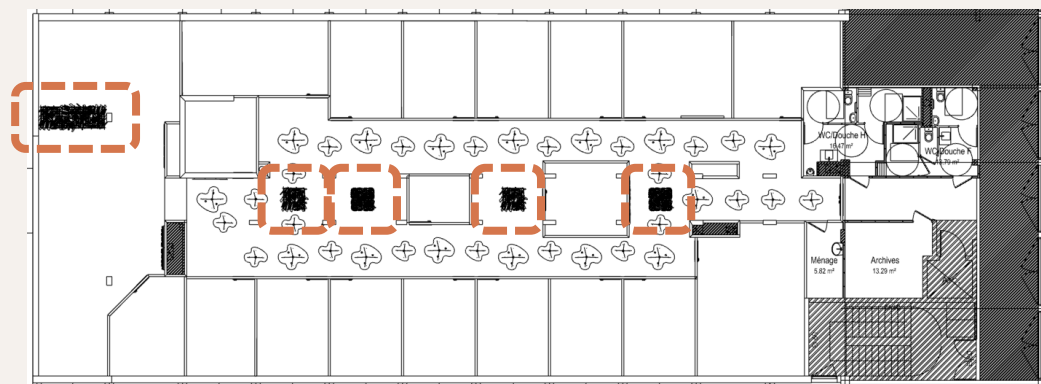
- **Type 01:** Support cadre grille suspendu avec plaques acoustiques + câbles et ampoules LED + végétaux artificiels
- **Type 02:** Panneaux acoustiques en forme de nuages de type Sound Off Cloud EcoSUND® chez GOTESSONS.
- **Type 03:** Suspension éclairage de type Silent Pendant Lamp
- **Type 04:** Suspension éclairage de type BuzziShade chez BUZZISPACE
- **Type 05:** Suspensions éclairage de type ORB chez BOLIA



Préconisations second-oeuvre: ECLAIRAGE

TYPE 01 :

1. Cadre / grille suspendu de type **OFF THE GRID chez GOTESSIONS** support de plantes artificielles
2 dimensions 1220 x620 & 1820x1220
- +
2. Plaques acoustiques de type **Tiles EcoSUND chez GOTESSIONS** dans le cadre métallique pour un effet insonorisant
- +
3. Eclairage par Câble en textile noir de 5 m avec base en cuivre et commutateur noir. Lampe LED incluse. Fixation : fiche reliée à la terre.de type **Lampe The Hut chez GOTESSIONS**
- +
4. **Kit de lierres pour Linéaire #Artificiel chez TANAMAN**
Le kit de 4 tiges de lierres de 70 cm à 175 cm, permettant de végétaliser 1 m linéaire
- &
- Le Kit de Tiges pour Linéaire #Artificiel chez TANAMAN**
Le kit de 7 tiges tropicales de 70 cm à 85 cm, permettant de végétaliser 1 m linéaire.

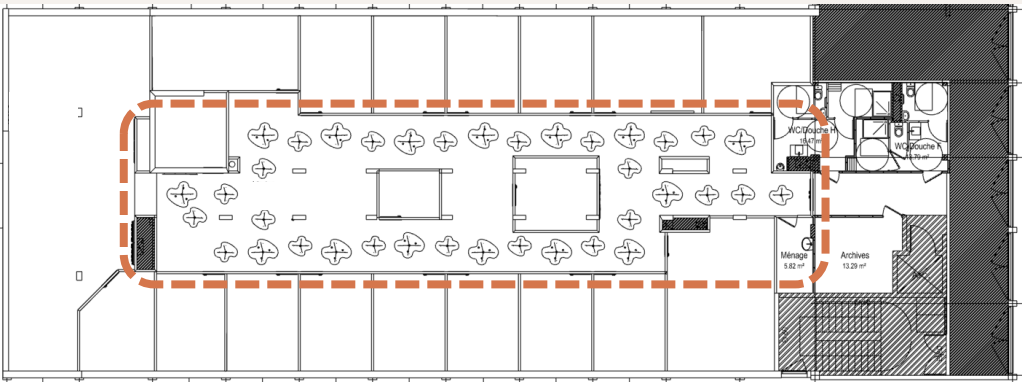
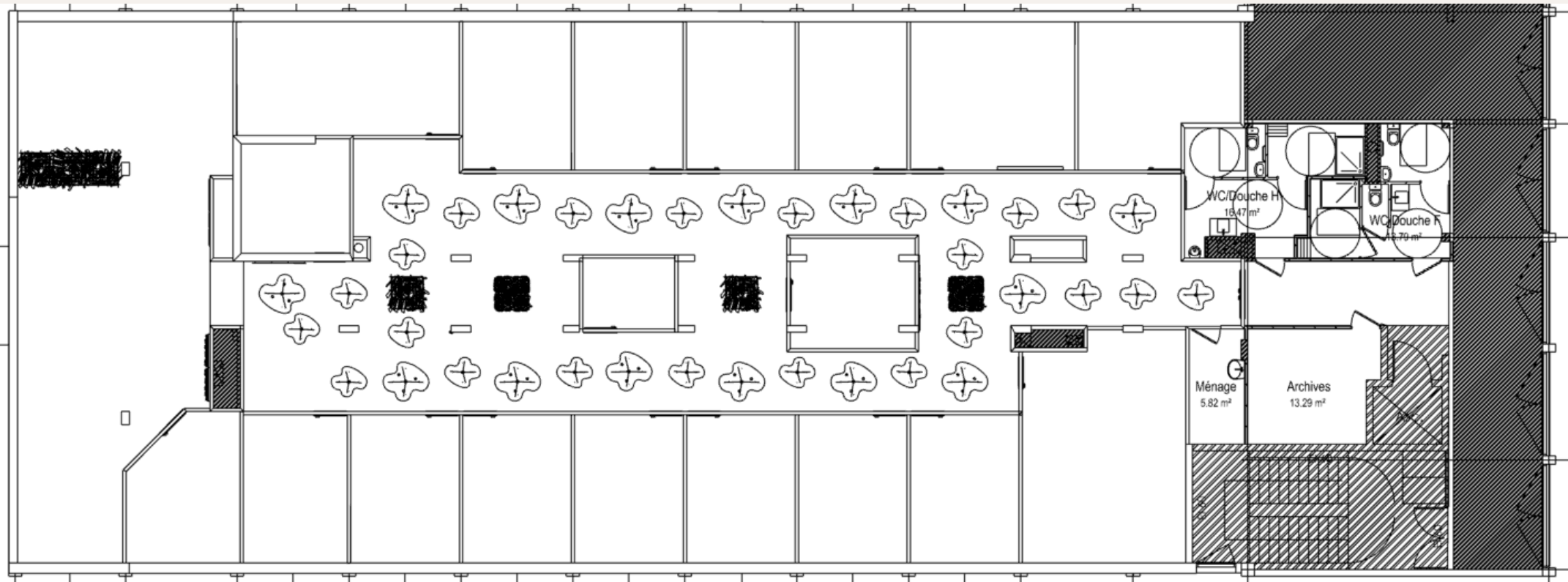


Préconisations second-oeuvre: ECLAIRAGE

TYPE 02 :

- Dans la partie centrale en circulation Positionnement de panneaux acoustiques en forme de nuages de type **Sound Off Cloud EcoSUND®** chez **GOTESSONS**.

Nuage D1100	MOYEN	AVEC 1 éclairage	Quantité X22
Nuage D1400	GRAND	AVEC 3 éclairages	Quantité X15



Préconisations second-oeuvre: ECLAIRAGE

TYPE 03 :

1. **Abat-jour pour lampe de type *Silent Pendant Lamp***
Une lampe moulée qui, grâce à sa forme, propage une magnifique lumière et améliore l'acoustique de la pièce.

+

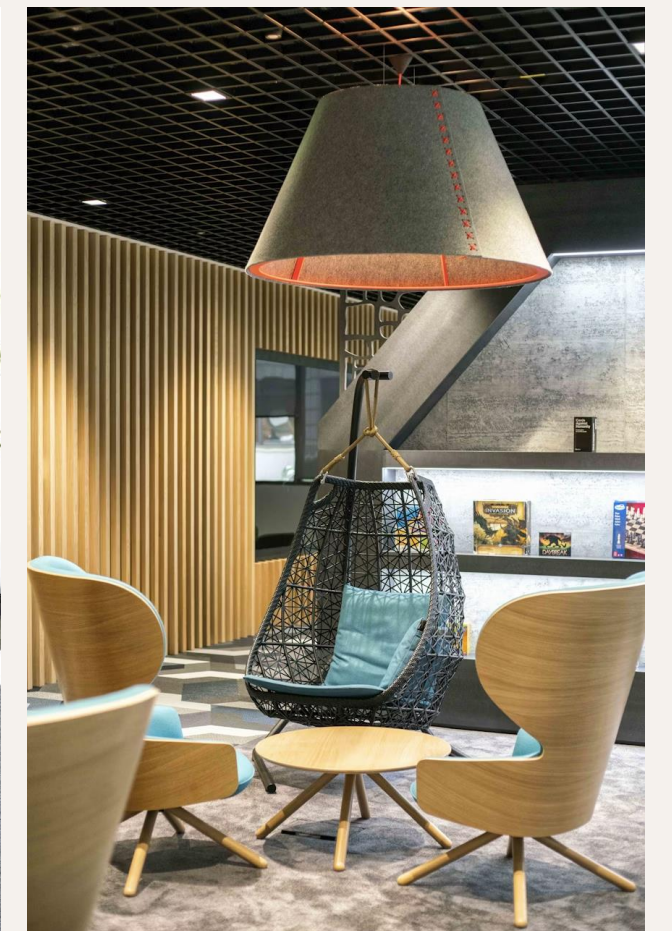
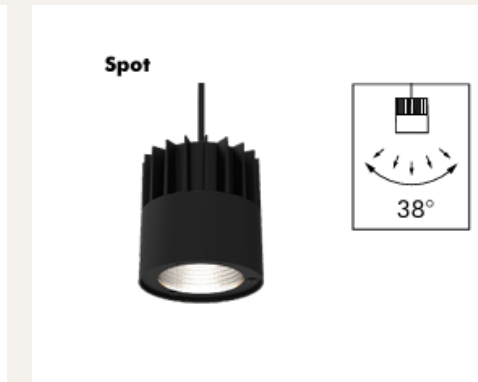
2. **Ampoule pour *Lamp Silent Pendant***
Une lampe suspendue simple dotée d'un câble décoratif en tissu noir et d'une douille en laiton. Câble de 5 m avec base E27. Ampoule LED élégante incluse. Luminosité: 540 lm. Temp. de couleur: 2300 K. Éclairement: 360 lx. Fixation : système bifilaire devant être raccordé à une fiche ou bien à un système électrique par un électricien qualifié.



Préconisations second-oeuvre: ECLAIRAGE

TYPE 04 :

1. Abat-jour pour lampe de **type Buzzishade size M ou L chez BUZZISPACE**
Cette suspension réduit au minimum les niveaux de bruit extérieur. Grâce à sa grande surface et à sa forme concave, elle retient les ondes sonores lorsqu'elles se propagent vers le haut. En plaçant cet élément d'éclairage acoustique exceptionnel au-dessus de la source sonore, comme dans les salons ou les postes de travail, il absorbe une grande quantité de son, créant ainsi une expérience sonore bien équilibrée.
+
2. **Ampoule de type BuzziSol (only available for BuzziShade M | L) Globe chez buzzispace ou Spot**



Préconisations second-oeuvre: ECLAIRAGE

TYPE 05 :

Collection de luminaires avec une gamme étendue de différentes formes de suspensions / lampadaires et lampe à poser de type Collection ORB chez BOLIA

1. Suspension lounge H1170mm
2. Suspension L1150xH360mm
3. Suspensions indépendantes D150 / 200 / 250mm
4. Lampadaire H1630mm
5. Lampe à poser H590mm



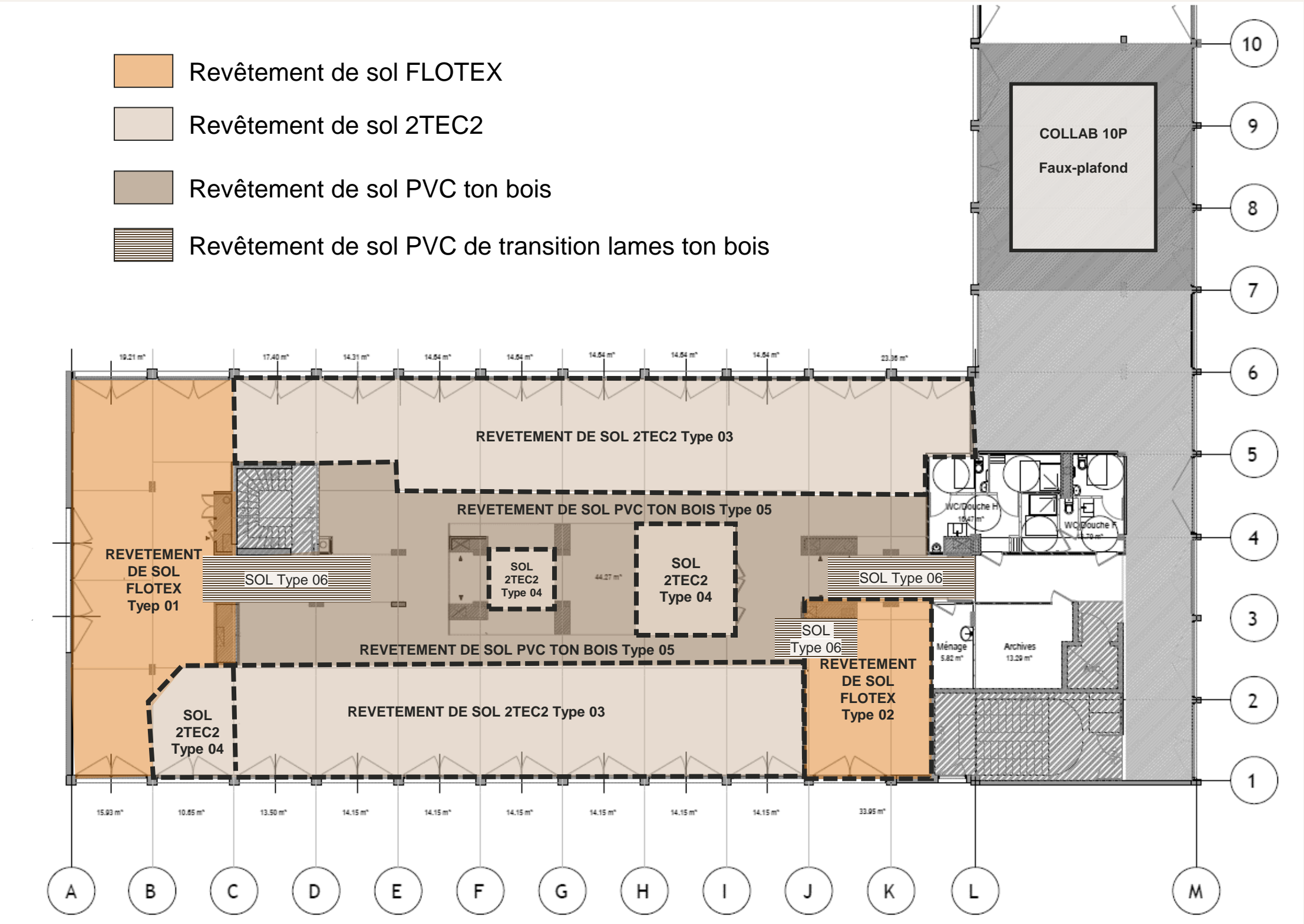
Préconisations second-oeuvre: REVETEMENT DE SOL

Revêtements de sol:

- Proposer des revêtements de sol PVC ou 2TECH2 (revêtement plastique tissé) car il y a des craintes par rapport à la qualité du ménage et certaines personnes sont allergiques. Du Flotex pourra être envisagé uniquement dans les espaces de socialisation pour leurs qualités acoustiques et apporter un côté chaleureux. Le Flotex s'entretient avec beaucoup de facilité.

Proposition de finitions (REF A VALIDER)

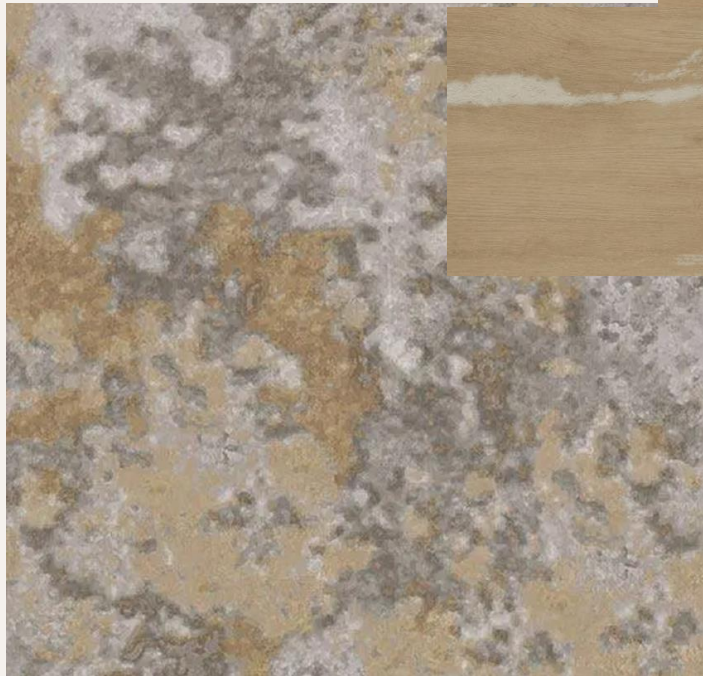
- Type 01:** ESPACE DETENTE
Revêtement de sol de type Flotex chez FORBO
- Type 02:** ESPACE BIBLIOTHEQUE
Revêtement de sol de type Flotex chez FORBO
- Type 03:** ESPACES BUREAUX
Revêtement de sol de type 2TEC2 / DESERT NAMIB
- Type 04:** ESPACES DE COLLABORATION
Revêtement de sol de type 2TEC2 / ALHAMBRA SAND
- Type 05:** CIRCULATION CENTRALE
Revêtement de sol de type PVC en lames chez INTERFACE
- Type 06:** CIRCULATION TRANSITION
Revêtement de sol de type PVC en lames chez INTERFACE



Préconisations REVETEMENT DE SOL

Proposition de finitions (REF A VALIDER)

- 1. **Type 01:** ESPACE DETENTE
Revêtement de sol de type Flotex chez FORBO
REF: FLOTEX Hôtellerie & loisirs / Collection Statement /
Coloris 264103 Natural Haven dune
- 2. **Type 02:** ESPACE BIBLIOTHEQUE
Revêtement de sol de type Flotex chez FORBO
REF: FLOTEX WOOD / Collection Lames Lames S /
Coloris 151006 Antique Wood
- 3. **Type 03:** ESPACES BUREAUX
Revêtement de sol de type 2TEC2 / DESERT NAMIB ou
HOYOS
- 4. **Type 04:** ESPACES DE COLLABORATION
Revêtement de sol de type 2TEC2 / ALHAMBRA SAND
- 5. **Type 05:** CIRCULATION CENTRALE
Revêtement de sol de type PVC en lames L1000x250mm
REF: INTERFACE / Collection ON GRAIN /
Coloris 03301 White Oak Veneer
- 6. **Type 06:** CIRCULATION TRANSITION
Revêtement de sol de type PVC en lames L1000x250mm
REF: INTERFACE / Collection CROSSROADS /
Coloris:A03402 Materia



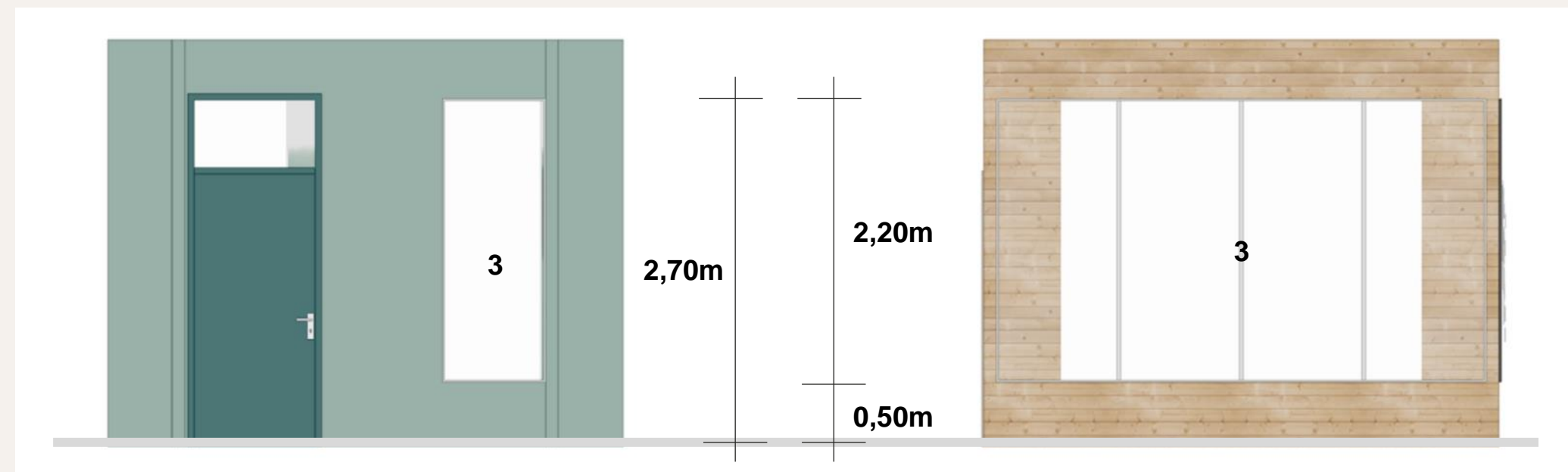
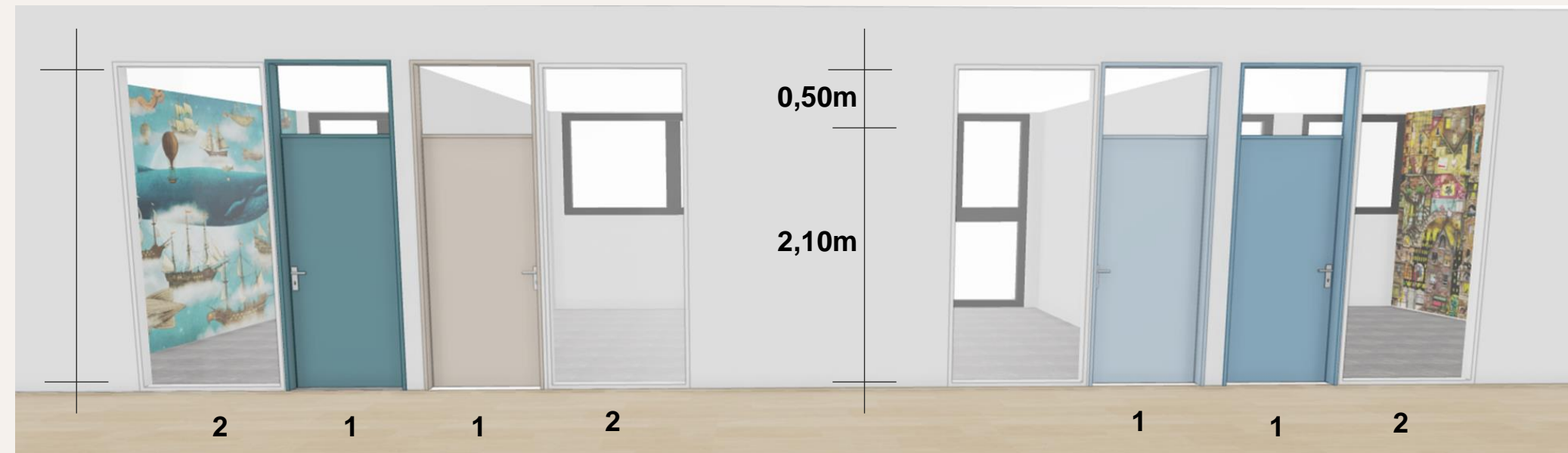
Préconisations second-oeuvre: CLOISONNEMENT

Principes de Cloisonnement amovible:

1. Portes pleine L0,93XH2,10m + Imposte vitrée / Hauteur totale 2,70m
Coloris variables assortis aux espaces personnalisés
2. Modules vitrés H2,70m / L1,20m si possible positionnés en face à face pour avoir un éclairage naturel de façade à façade sur le plateau central
3. ESPACE COLLABORATIFS CENTRAUX
Vitrages sur allège H0,50m / H2,20m / Vitrage bords à bords si possible (sinon vitrage avec montants et couvres joints)
4. Cloisons pleines: Habillage des cloisons pleines avec panneau de type Coramine, constitué d'une plaque de plâtre BF13 à bords francs contrecollés, revêtue d'un parement vinyl (revêtement décoratif).

Finition Blanc en général (A VALIDER)

Finition de couleur pour 3 espaces collaboratifs cloisonnés



Préconisations s REVETEMENTS MURAUX

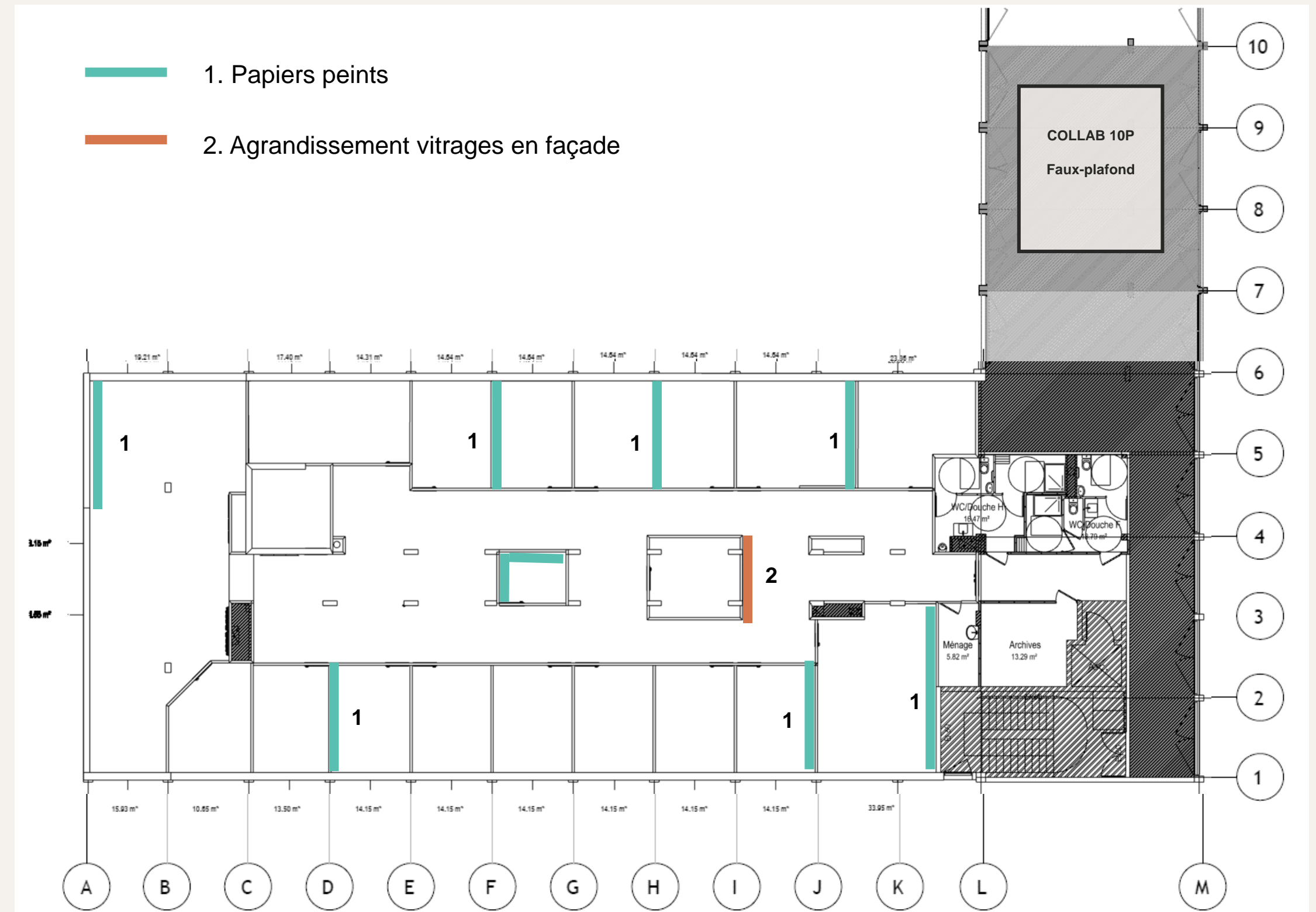


Revêtements muraux:

1. Proposer des papiers peints sur 1 cloison dans les espaces pour lesquels un thème a été défini



2. Proposer une surface d'affichage en stratifié écriture ou verre et/ou vitrophanie > A DEFINIR



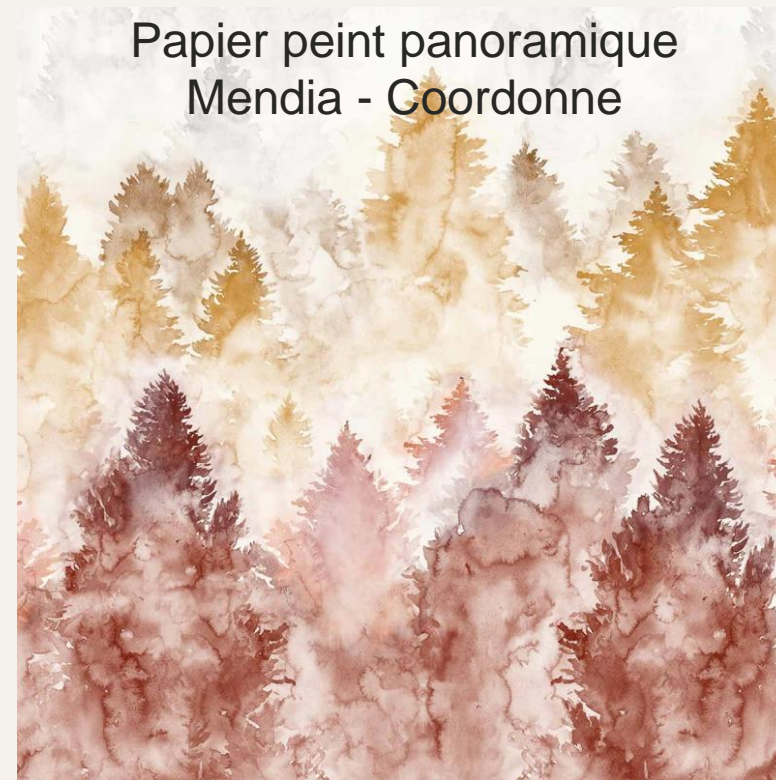
LES COULEURS SOCIALISATION - Espace Détente

Propositions papier peint

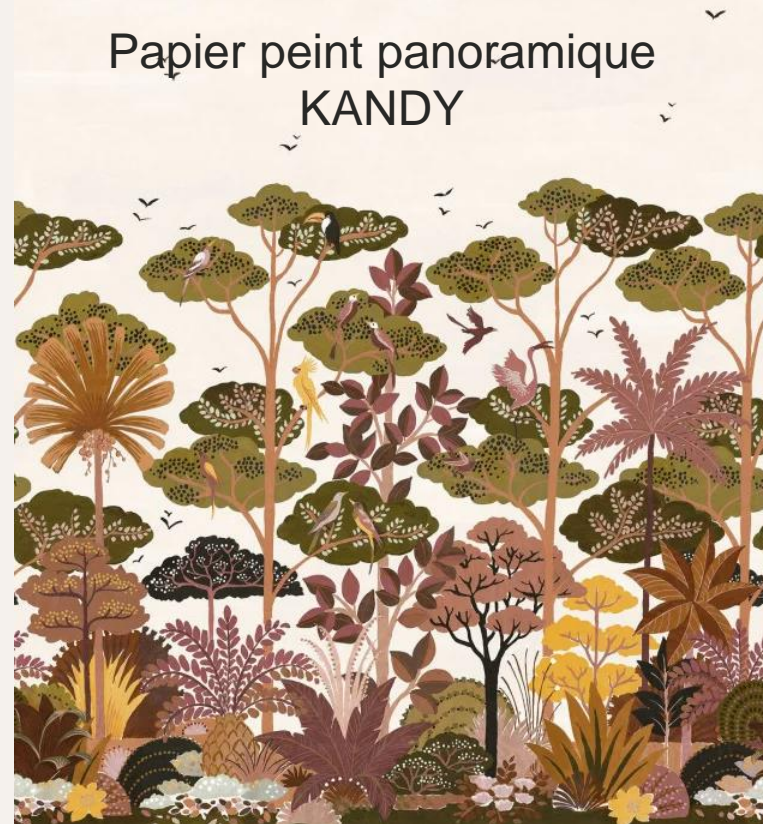
Papiers peints chez CASADECO ou ETOFFE



Papier peint panoramique
Sol – Bien Fait



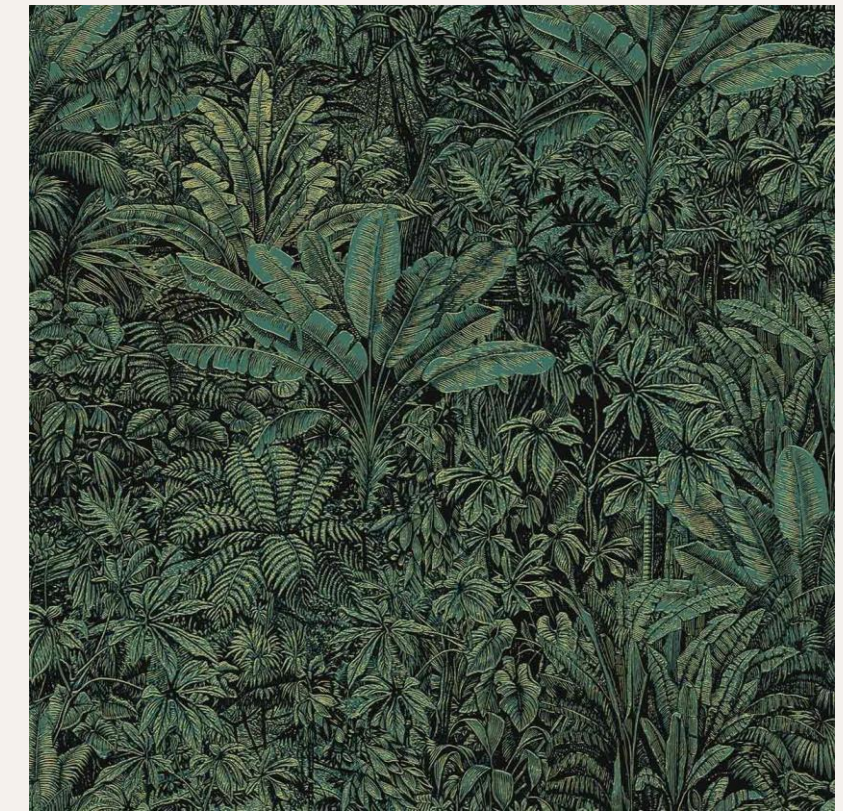
Papier peint panoramique
Mendia - Coordonne



Papier peint panoramique
KANDY



Papier peint MONTEROSSO



Papier peint SAUVAGE
Masureel

LES COULEURS SOCIALISATION - Bibliothèque

Propositions papier peint

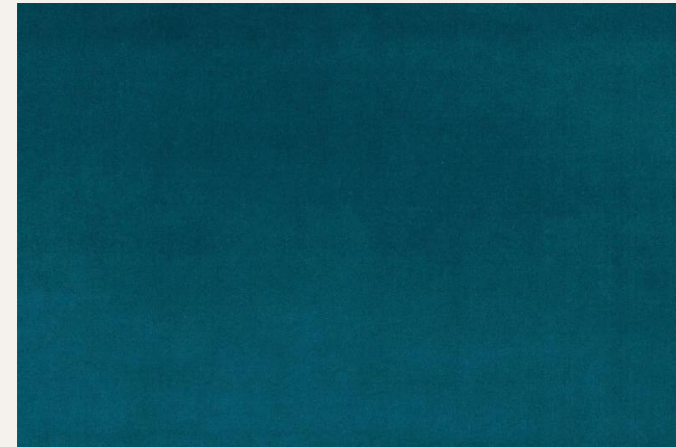
Papiers peints chez CASADECO ou ETOFFE



Papier peint DESIRADE



Papier peint panoramique
GARDEN TALE – London Art



Papier peint
SABAL



Papier peint
PEACOCK– Rifle

LES COULEURS - COLLABORATION

Les couleurs pour les espaces collaboratifs n'ont pas été définies en atelier.
Steelcase sera force de propositions.

Papiers peints chez CASADECO ou ETOFFE



Toutefois le thème de LA MONTAGNE a été retenu et pourrait être décliné pour les 3 espaces collaboratifs suivants:

1 espace de réunions pour 10 personnes / 1 espace de réunions pour 6 personnes / 1 espace de réunions pour 4 personnes

Nous proposerons des boxs acoustiques pour les 2 autres espaces collaboratifs de 2 & 3 personnes afin de gagner de l'espace et de la modularité .

LES COULEURS - COLLABORATION

Propositions papier peint

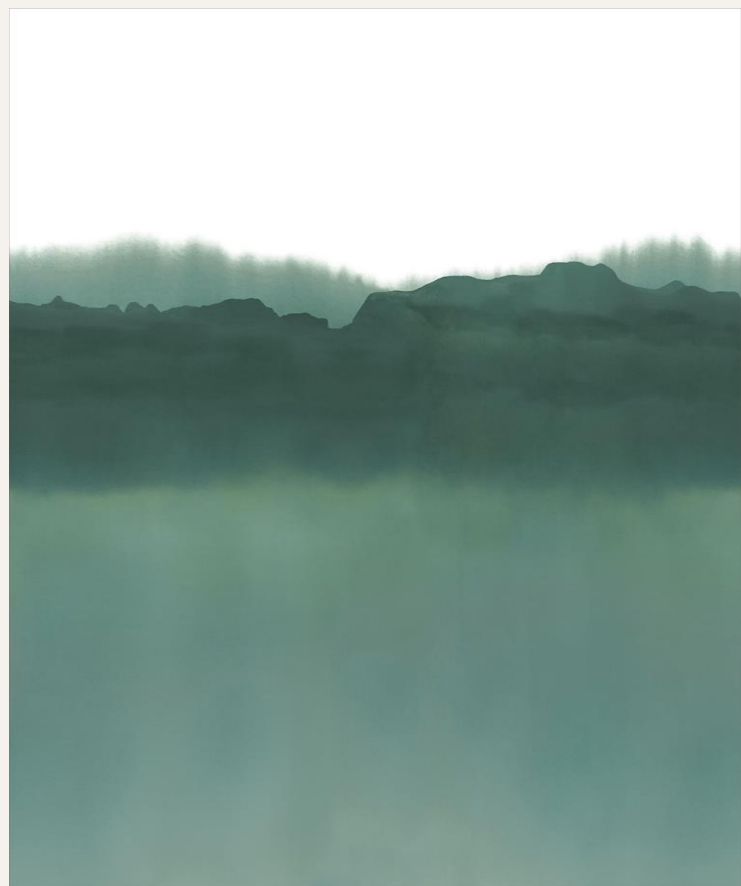
Papiers
peints chez
CASADECO
ou ETOFFE



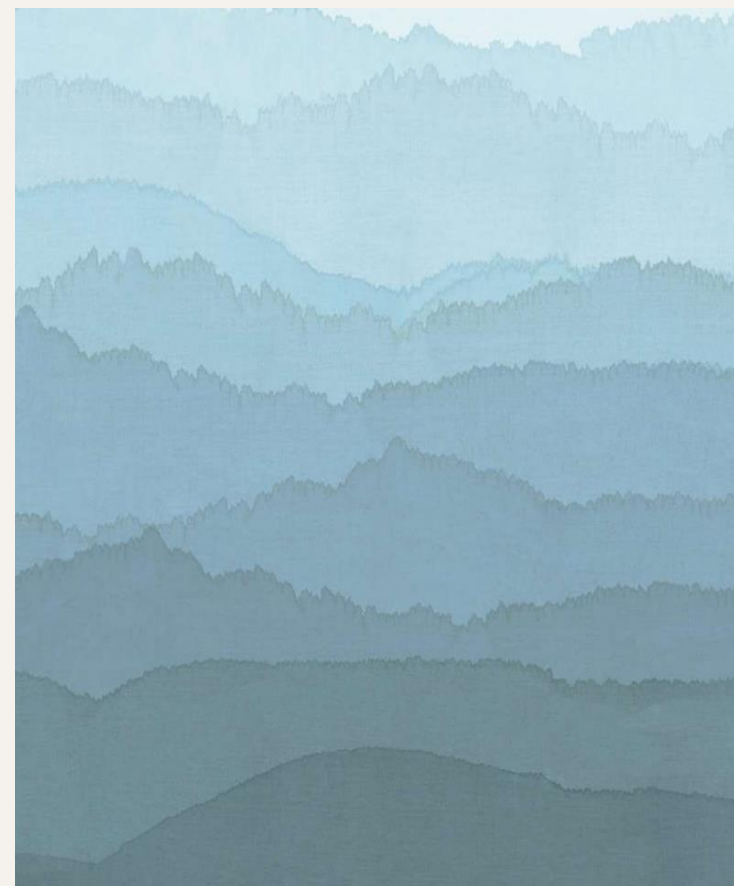
Papier peint panoramique
Estrada très tinta



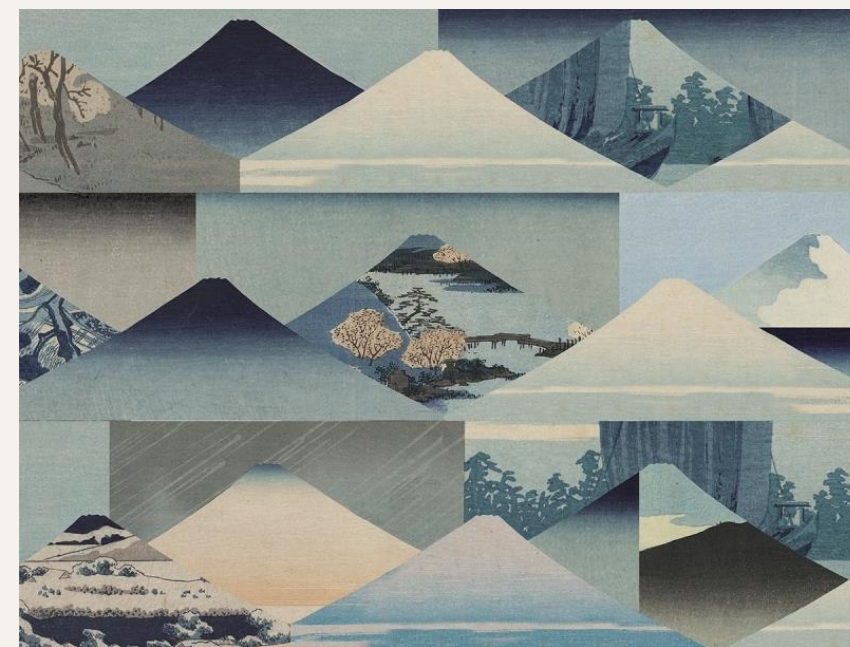
Papier peint
MENDIA - Coordonne



Papier peint
HAZE



Papier peint panoramique
WRAY - Zoffany



Papier peint panoramique
YAMA NO HI - Quinsai



Papier peint panoramique
COULOURED MOUNTAIN

RETOUR DE L'ATELIER DE CO-DESIGN

LES COULEURS CONCENTRATION

Thème

Voyage

Papiers peints
chez
PHOTOWALL



TRAVEL EXPLORE LIVE



OCEAN MEETS SKY COVER



VINTAGE ART WORLD MAP



TRAVEL EXPLORE LIVE



AT THE TRAIN STATION

RETOUR DE L'ATELIER DE CO-DESIGN

LES COULEURS CONCENTRATION

Thème

Bois

Forêt

Jungle



FOREST GLOW



EXOTIC JUNGLE BRIGHT

Papiers peints
chez
PHOTOWALL



WATERCOLOR CROW FOREST



SPRING FOREST LIGHT



TROPICAL LARGE LEAVES

RETOUR DE L'ATELIER DE CO-DESIGN

LES COULEURS CONCENTRATION

Thème

Nautisme

Papiers peints
chez
PHOTOWALL



BLUE WHALE



SUBMARINE



PAINTED FISHING BOATS



CAPTAIN



FISHES AND SEE PLANT

LES COULEURS CONCENTRATION

Thème

Nuage

Papiers peints
chez
PHOTOWALL



TENDER CLOUDS WITH YELLOW SWALLOWS - DARK BLUE



HOT AIR BALLOON



GRADIENT CLOUD DARK BLUE FILTER



GLORIOUS DAY



SOLO CLOUD

LES COULEURS CONCENTRATION

Thème

Légo

Papiers peints
chez
PIXERS.FR



Papiers peints
chez
PHOTOWALL

FINE ART HOUSE



Papiers peints
chez
PHOTOWALL

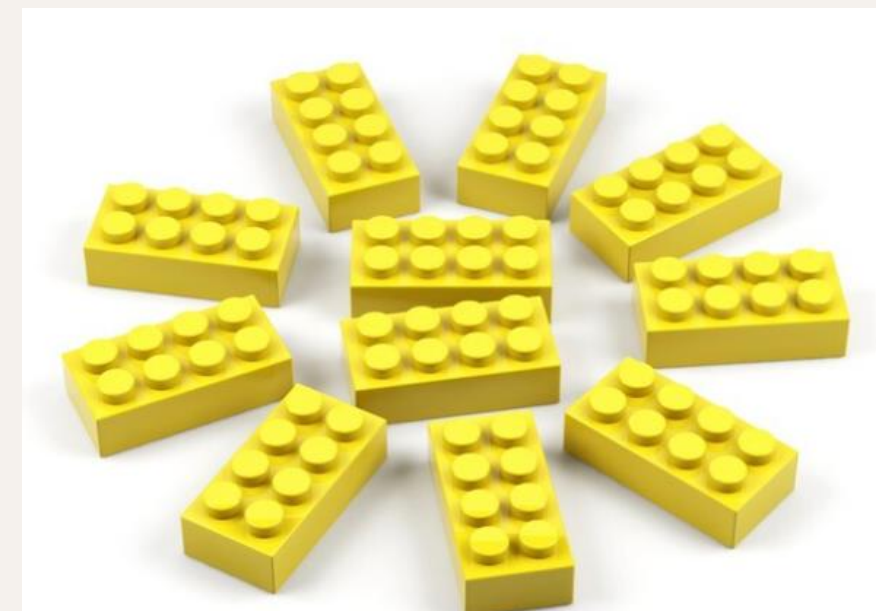
PEPPER DREAMS



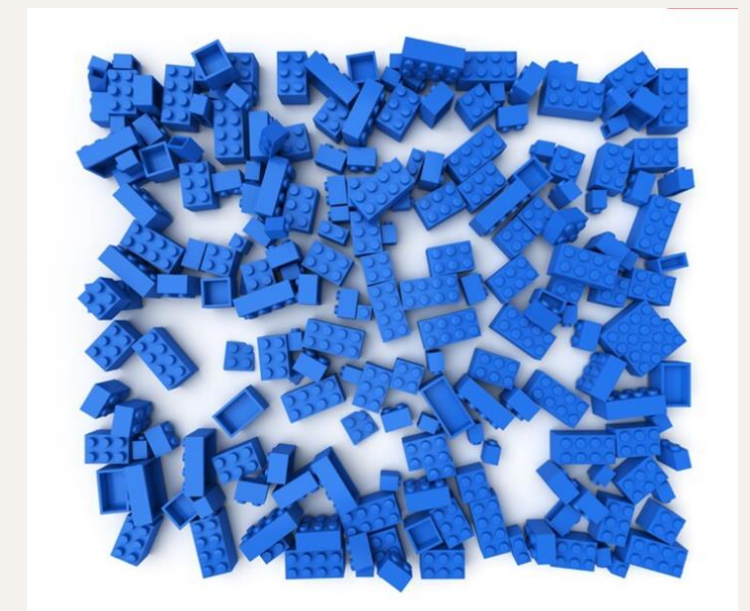
briques-de-lego-44263998



lego-bleu-29555042#

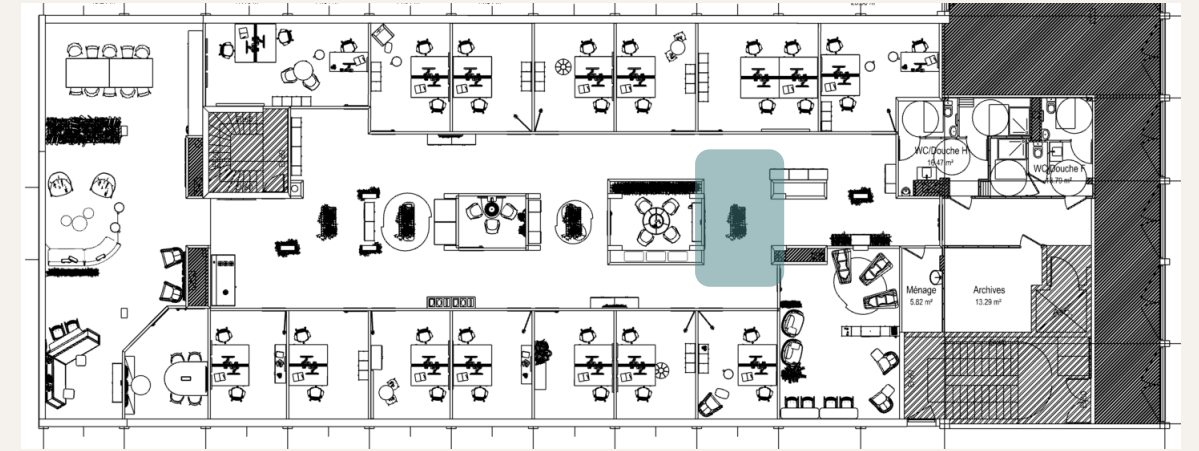


soleil-a-partir-de-blocs-de-jouets-
en-plastique-22356137#



bleu-bloc-de-lego-29554930

Typologies – ESPACE AFFICHAGE



1. Surface écrioire & d'affichage avec plan des espaces + photos magnétiques des collaborateurs pour savoir où ils ont choisi de s'installer.
2. Habillage bois façon « Chalet » pour l'espace collaboratif 4 personnes pour rester dans le thème de la Montagne
3. Vitrage sur allège H500mm avec des plantes permettant de protéger visuellement de la circulation
4. Portes H2,10m + allège vitrée
Coloris beige pour les bureaux « standards »
Coloris reprenant la dominante colorée pour les bureaux à thème.

Steelcase